



本社工場：岩手県滝沢市
岩手山と桜



仙台営業所開設10年
業務拡大につき社員大募集
U・Iターンや転職を応援します
経験を積み真の職人になりたい方募集



本社工場内風景
切断・曲げ・研削・溶接など

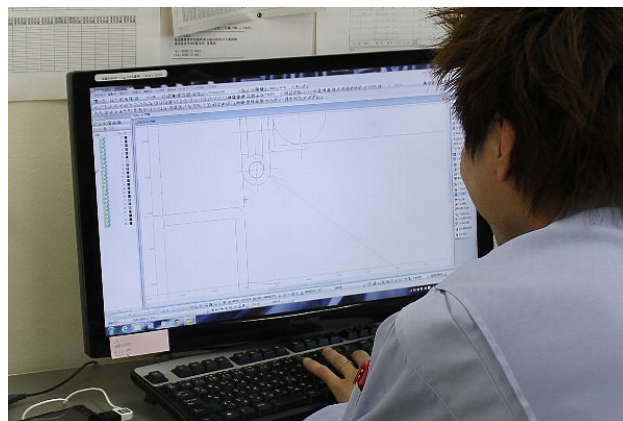
昭和20年 四戸板金として創業、古希を迎える老舗の板金屋
平成6年 株式会社メタル・ワークスに社名変更
平成17年 仙台営業所を開設

募集職種
①営業 ②事務
③現場施工スタッフ（アルバイト可）
長期勤続によるキャリア形成のため35歳以下を対象とします

TIG 溶接による溶接作業
ステンレス加工品などの作成

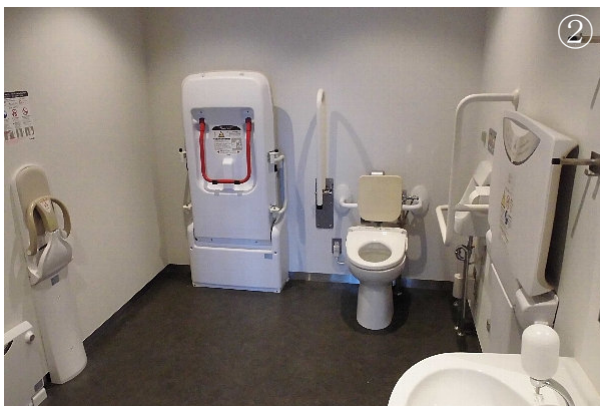


CAD 図面作成
施主様への施工図 工場への加工図作成



バンダー曲げ加工作業
額縁カーテンボックスなどの作成





METAL WORKS

建設工事現場における弊社メタルワークスの施工実績を紹介します。

まずは、既製品の取り付け施工です

① グレーチング（格子の蓋）

道路の側溝や浴場の排水溝などで使われます
受け枠を溶接固定します 写真は空调用です

② トイレ関係では補助手摺やベビーシート

壁内部に補強下地を入れて取り付けます
写真は多目的トイレ

③ 庇の取り付け施工

コンクリート躯体にアンカーを打ちボルトで固定
します

④ ピクチャーレール

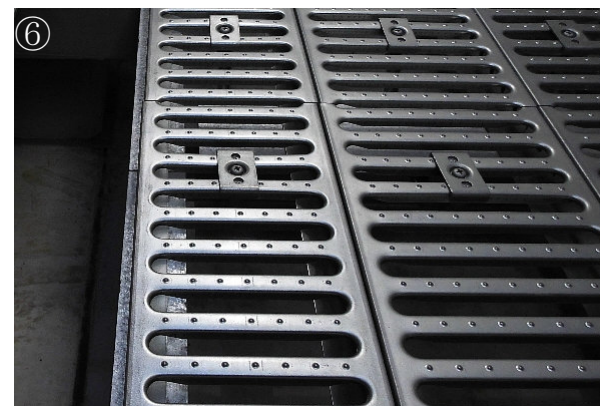
壁や天井の施工と打ち合わせて取り付けます

⑤ ノンスリップ 視覚障害者誘導用ブロック

階段の踏み面に取り付ける滑り止めやいわゆる点
字ブロック点字鋏も施工します

⑥ フロアデッキ

メンテナンスデッキや歩廊などに床材を施工します





①



加工品の取り付け施工の紹介です
本社工場で加工して製作物を 建設現場で取り付け
ます 既製品の規格・寸法にとらわれず施主様のご
希望に合わせた物を作ります



②

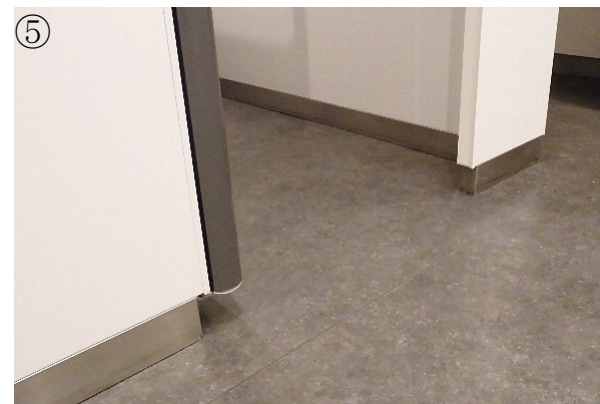


③

- ① ステンスタラップ
高さ・出幅・取付ブラケットなど現場の要望に応え
ます 背カゴ付きや鉄製のものも作ります
- ② カーテンボックス
スクリーンボックスや照明ボックスも施工します
- ③ 玄関パネル
郵便受けの取り付けとともにインターホンなど
に対応できるようパネルを施工
- ④ 電話台
6mm厚のスチールプレートを使用
- ⑤ ステンレス幅木
壁と床が取り合う部分水平材でトイレなどではス
テンレスの薄板を張ることが多い
- ⑥ 消火器ボックス（ステンレス製）
壁面の開口に収まるように製作したもの



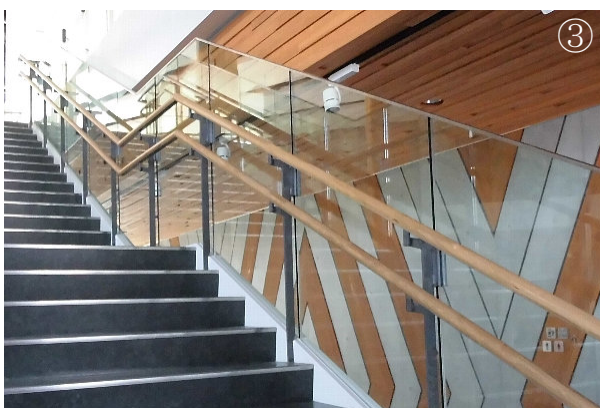
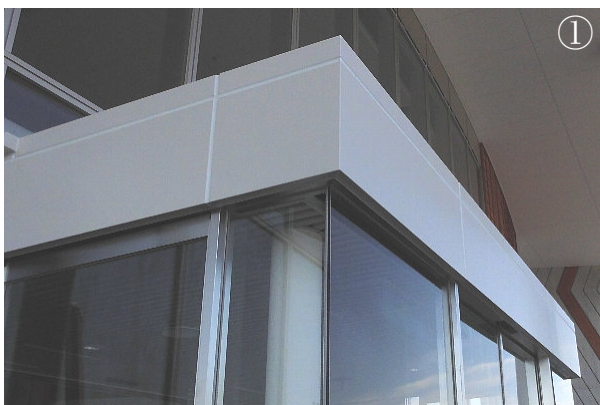
④



⑤



⑥



METAL WORKS

加工品の取り付け施工の紹介 パート2

① アルミパネル

アルミ 2mm 板を曲げ加工して焼付塗装
アングルなどの下地にドリルネジで固定 目地を
シールで塞ぎます

② 手摺 鉄製・メッキ

フラットバー9×50を使用 100ピッチの縦棧
深さ100の孔穴に支柱を埋めてモルタル塞ぎ

③ 手摺・手摺受け・ガラス受け 鉄製・メッキ

フラットバー6×38を使用 木製ハンドレールの
受け ガラスを支える受け ガラス笠木も製作

④ 縦樋

φ100の白ガス管を使用 ねじ込み管で差し込ん
だり溶接でつなぎ金具で固定

⑤ 手摺・ドア 鉄製・塗装

フラットバー9×50を使用

⑥ 手摺 鉄製・メッキ

手摺子φ42.7×3.2 支柱φ34.0×1.6
横棧φ21.7×1.6のパイプを使用

